

MUNK Innenschuh elektrisch ableitfähig 98x25mm 4 Stück



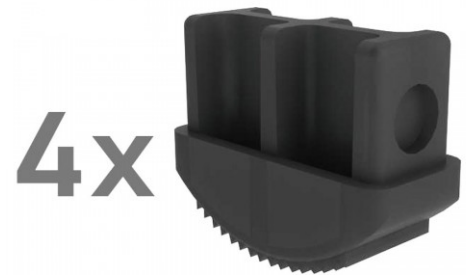
Art. Nr.: G19197

★★★★★ (8 Bewertungen)

68,75 €

~~UVP 105,91 €~~

(inkl. MwSt., zzgl. Versandkosten)



LIEFERZEIT: 3 WERKTAGE

 **SOFORT LIEFERBAR**

Gewicht: 0.38 kg

Typ: Innenschuh

Holmbreite: 25 mm

Holmlänge: 98 mm

Hersteller: Munk

Kategorie: Leiterschuhe

BG Bau: ja

- Für Sprossen- und Stufenleitern aus Aluminium
- 4 Stück

Holmabmessungen (mm)	58x25	73x25	85x25	98x25
Artikelnummer	19601	19603	19605	19607

Elektrisch ableitfähig

Holmabmessungen (mm)	58x25	73x25	85x25	98x25
Artikelnummer	19602	19604	19606	19608